



救世軍 The Salvation Army

天希中心

PATH Centre

從社會支援角度看

如何準備 ASD 成人

面對社會生活的挑戰：

我的現身說法



救世軍天希中心

臨床心理學家 張詠恩姑娘

社會工作員 洪雅倩姑娘

會員 梁先生

助理高級主任 馮穎恒姑娘





救世軍 The Salvation Army

天希中心

PATH Centre

分享內容



自閉症譜系障礙人士在社區生活面對的困難和限制



與自閉症譜系障礙人士有效溝通方法



個案分享：由青少年至青年階段，在就學、就業，以及社區生活的經歷中面對的挑戰



社會各界攜手適切支援，造就自閉症譜系障礙友善社區的方法/方向



救世軍 The Salvation Army

天希中心

PATH Centre



自閉症譜系障礙人士

- 在社區生活面對的困難和限制
- 有效溝通方法

~ 張詠恩姑娘





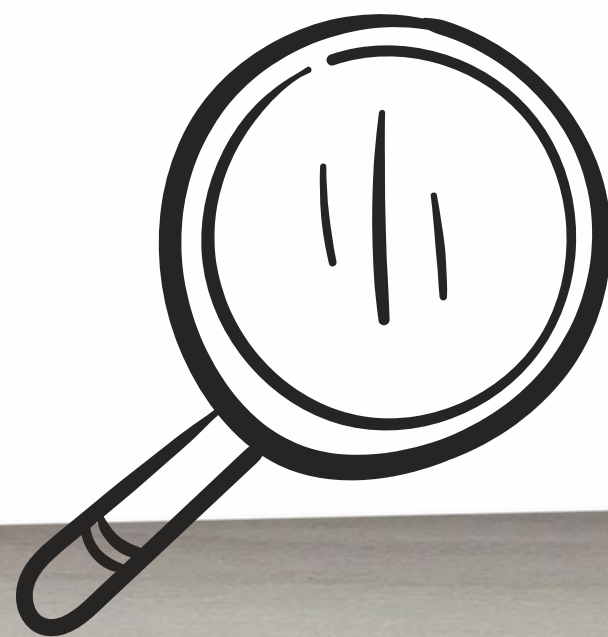
救世軍 The Salvation Army

天希中心

PATH Centre



ASD人士在日常生活 遇到的挑戰



大環境 (Context) :

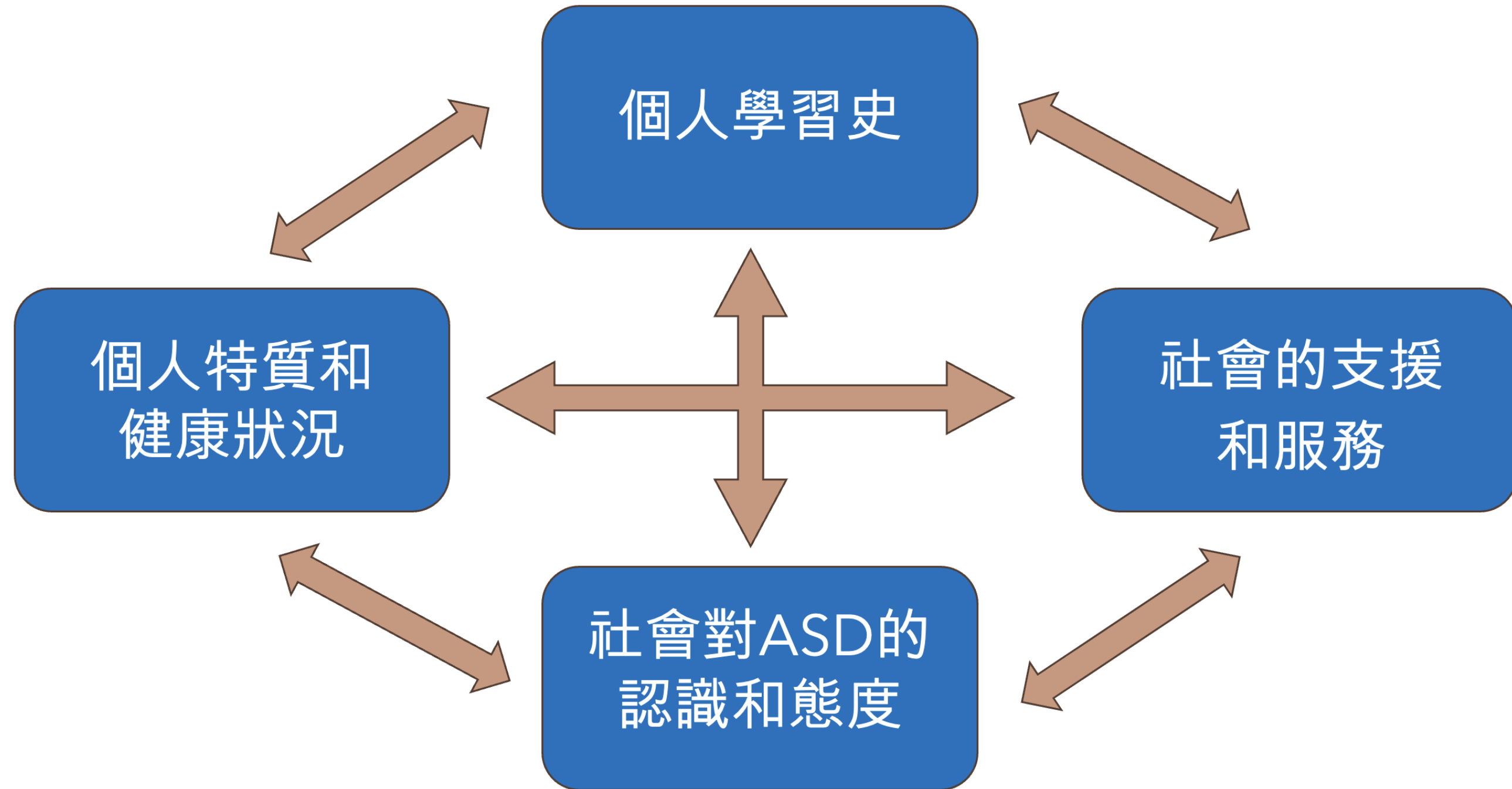
- 個人的性格、特色、健康狀況等
- 成長背景和經歷 (學習史 learning history)
- 社會提供的支援、設施和服務等
- 社會/ 一般人對自閉症的認識和態度



救世軍 The Salvation Army

天希中心

PATH Centre



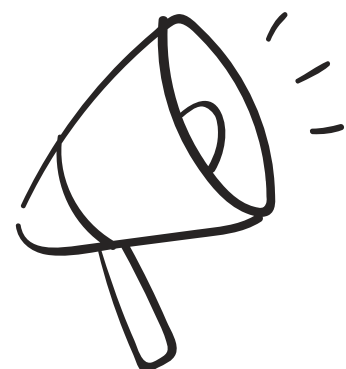


救世軍 The Salvation Army

天希中心

PATH Centre

ASD人士面對的挑戰
不是存在於個人之內





救世軍 The Salvation Army

天希中心

PATH Centre



自閉症

✧ 多樣化的群體
(heterogeneous group)

✧ 看不見的特殊需要

✧ 參差的能力和表現

✧ 部分人士未受惠於早期介入的好處(尤其高功能自閉症人士)



救世軍 The Salvation Army

天希中心

PATH Centre

ASD人士面對的困難和限制

心理過程/認知功能方面：

- ✧ 社交溝通障礙（言語和非言語的表達和理解、動機、社交覺察和認知等）
- ✧ 執行功能的障礙（組織、策劃、衝動控制等能力）
- ✧ 情緒覺察和調節的能力較弱



救世軍 The Salvation Army

天希中心

PATH Centre

ASD人士面對的困難和限制

日常生活的範疇

- ✧ 工作：較高失業/就業不足率
- ✧ 教育：接受專上教育的比率較低
- ✧ 人際關係：沒有/較少朋友
- ✧ 參與活動的機會較低



救世軍 The Salvation Army

天希中心

PATH Centre

問卷調查: ASD人士在社區生活面對的困難

對象: 救世軍天希中心會員

日期: 19/9/2023 - 27/9/2023

形式: 網上問卷

參與會員: 25位

年齡: 17-43歲 (平均29.2歲)

性別: 20男, 4女, 1 兩者皆否

現時在學/就業狀況:

- 中學/大專/大學: 6 (24%)
- 全職工作: 9 (36%)
- 兼職工作: 4 (16%)
- 待業: 6 (24%)



救世軍 The Salvation Army

天希中心

PATH Centre

在九個生活範疇中遇到的困難

學習/工作

人際關係

康樂/興趣

家庭關係

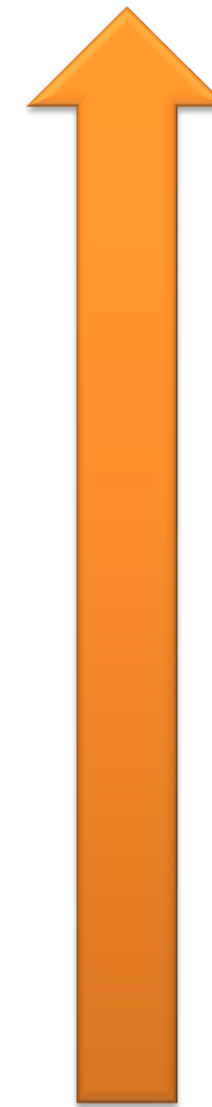
時間管理

健康

戀愛/拍拖
/婚姻

金錢管理

社區參與



非常困難

頗大困難

少許困難

完全沒有
困難



救世軍 The Salvation Army

天希中心

PATH Centre

那些範疇最多回應者表示困難？

生活範疇	表示頗大至非常困難的 回應者百分比(%)
戀愛/拍拖/婚姻	52
人際關係	40
學習/工作	36
家庭關係	32
健康(生理/心理)	32
社區參與	28
時間管理	24
康樂/興趣	16
金錢管理	12

回應者平均在
2.7個範疇
表示頗大至非常困難



其他特殊需要或健康狀況

其他特殊需要/ 健康狀況	回應者百分比(%)
專注力不足/ 過度活躍症	32
特殊學習障礙	28
抑鬱症	24
焦慮症	36
其他	16

除ASD外，
回應者表示有
平均 1.4 個
其他特殊需要/
健康狀況



救世軍 The Salvation Army

天希中心

PATH Centre

戀愛/拍拖/婚姻

- 難結識對象
- 完全沒有想過可以
- 從來未拍過拖...部分原因是自己性格可能比較執著

- 不敢主動
- 希望在這方面得到建議及協助
- 不太擅於同異性溝通，較少話題

人際關係

- 無法分辨別人是否說笑
- 不知道自己原來向人講錯說話 (不是惡意的)
 - 欠缺主動性

- 不好意思但要別人忍受自己的脾氣，即使已經儘量控制
- 說幾句話後便失去專注力自言自語
- Isolating myself reducing stimulation



救世軍 The Salvation Army

天希中心

PATH Centre

學習/工作

- 需要重覆聽幾次工作流程才去做
 - 不了解工作程序
 - 無法理解堂上所學

- 不懂處理壓力
- 不善溝通，情緒時有不穩但無攻擊性

家庭關係

- 如何了解家人背後的動機

- 有時難溝通
- 同屋企人有衝突
- 經常因小事被責罵



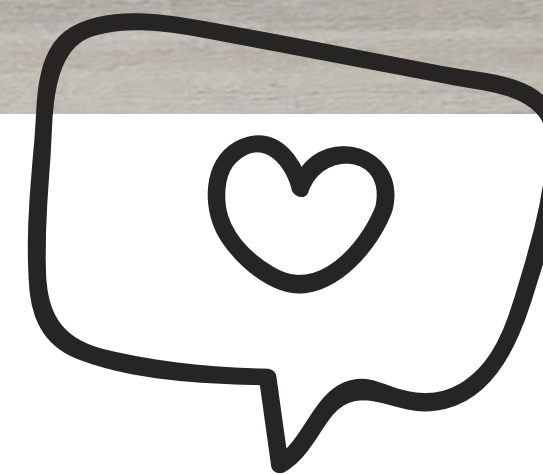
救世軍 The Salvation Army

天希中心

PATH Centre



有效溝通方法



- ✧ 慢、講重點、清晰 (避免語帶相關的內容)
- ✧ 給予指示時，以步驟形式表達 (首先、然後、第x步)
- ✧ 盡量減低環境中的干擾
- ✧ 給予視覺提示
- ✧ 留意對方的重複行為可能是情緒表達的一部分





救世軍 The Salvation Army

天希中心

PATH Centre



個案分享：

由青少年至青年階段，
在就學、就業、社區生活的經
歷中面對的挑戰

~ 梁先生

~ 洪雅倩姑娘





救世軍 The Salvation Army

天希中心

PATH Centre



1

你在就學遇到什麼困難或挑戰？



背誦及數學邏輯計算

害怕開口問，
認為會麻煩別人

難以理解口頭指示
和同學關係一般，
獨自上課或食飯，
感到孤單

沒有主動向老師或
社工求助

和中文老師關係好，
因為老師仁慈及讚賞
我，給我鼓勵和信心

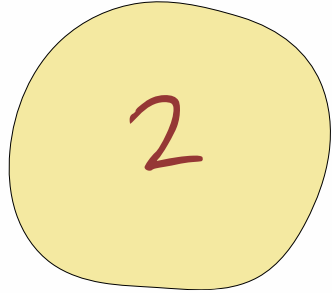
陪我練習傾偈，
建議我主動和同學傾偈，
關係改善



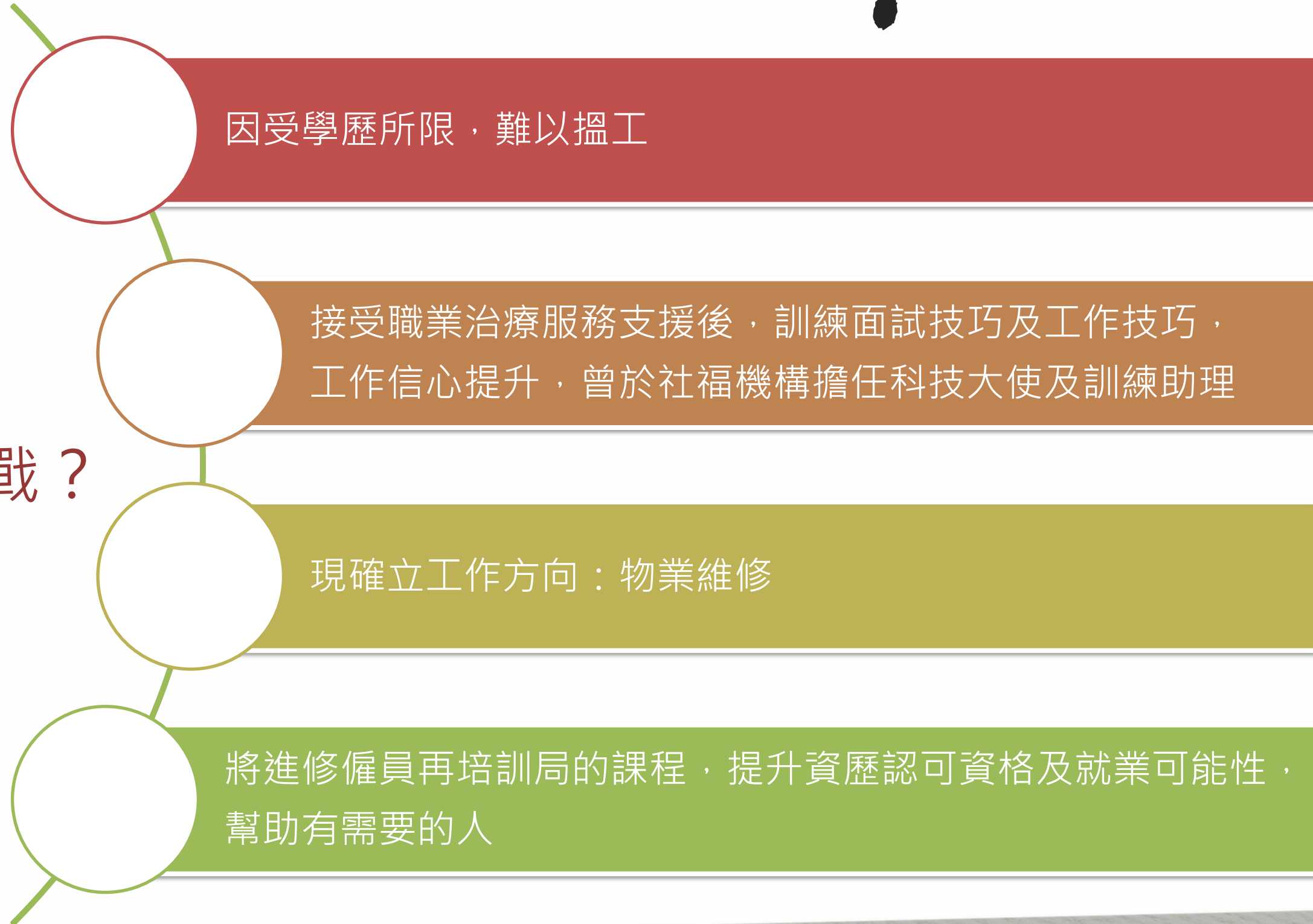
救世軍 The Salvation Army

天希中心

PATH Centre



你在就業面對
什麼困難或挑戰？



3

你覺得在戀愛上面對什麼困難或挑戰？

性格固執

- 影響與女友之相處及關係

拍拖溝通，十分困難

- 少表達想法
- 簡單回應對方，仍未能滿足對方要求

相處辛苦

- 花大量心神維持關係，最終分手

認識對象、開展話題感困難，影響自信

透過中心小組活動，提升社交信心及技巧，擴闊社交圈子





救世軍 The Salvation Army

天希中心

PATH Centre

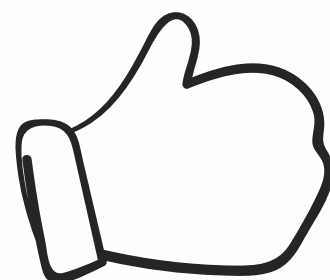
4

你希望社會如何幫助自閉症譜系障礙人士？

對有需要的家庭提供支援，
提升親子關係，減輕照顧者的壓力

提供就業服務的機構增加就業網絡，
擴闊工作體驗及工作實習機會，
增加就業機會

增加宣傳公眾教育，
讓大眾正確認識自閉症，
包容接納，建立共融社會





救世軍 The Salvation Army

天希中心

PATH Centre



社會各界

造就自閉症譜系障礙友善社區
的方法/方向

~ 馮穎恒姑娘





救世軍 The Salvation Army

天希中心

PATH Centre

就學支援

造就自閉症譜系障礙友善社區的方法



留意學生需要，
理解行為動機

一切從
談心開始

組織「神隊友」、
減少「花生友」

安排校園
冷靜空間





救世軍 The Salvation Army

天希中心

PATH Centre

就業支援

造就自閉症譜系障礙友善社區的方法

善用視覺提示
工作
工作程序訓練

安排工作
冷靜空間

因應不同需要，
提供彈性工作安排

固定工作流程
及
清晰指引





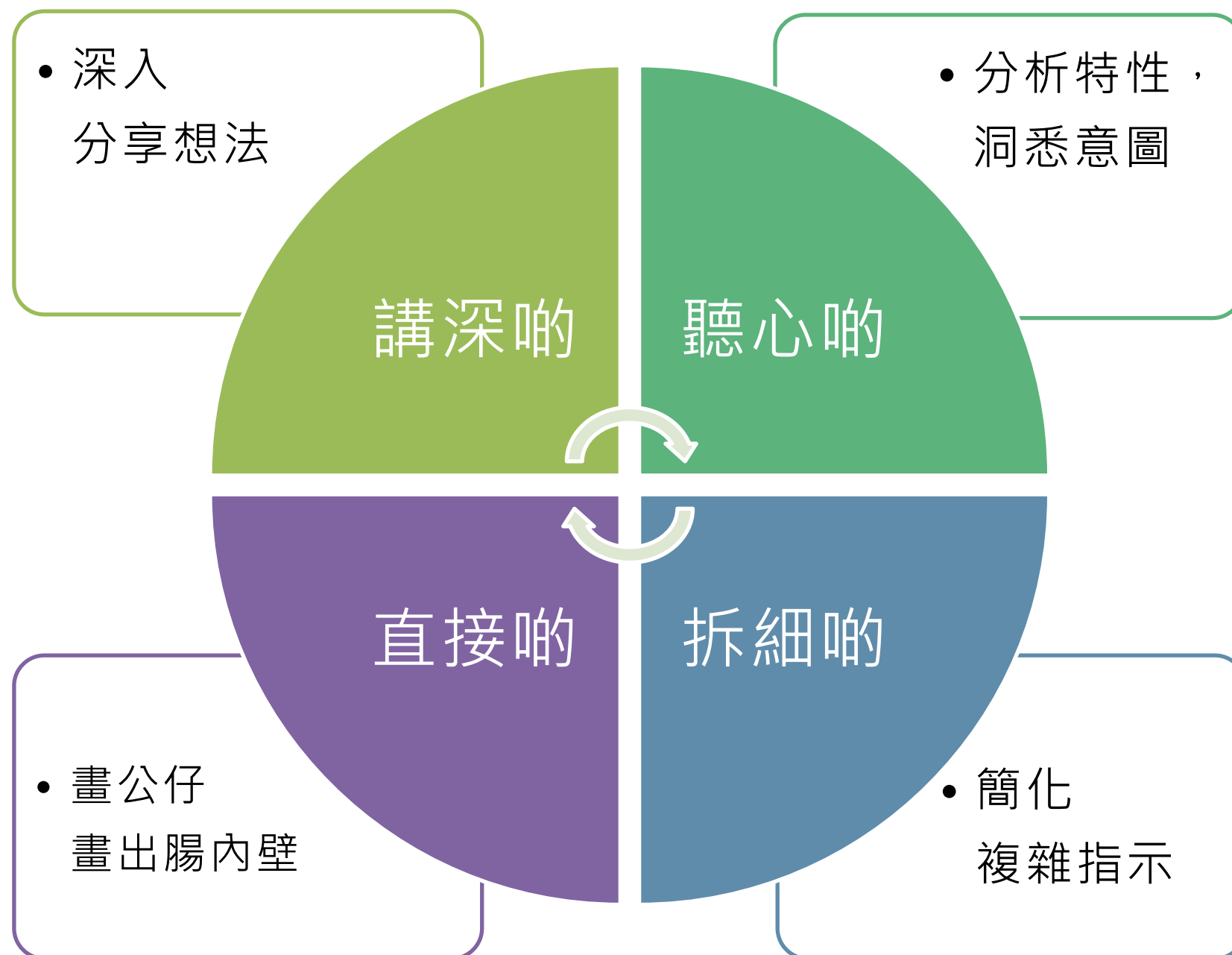
救世軍 The Salvation Army

天希中心

PATH Centre

人際關係支援

造就自閉症譜系障礙友善社區的方法





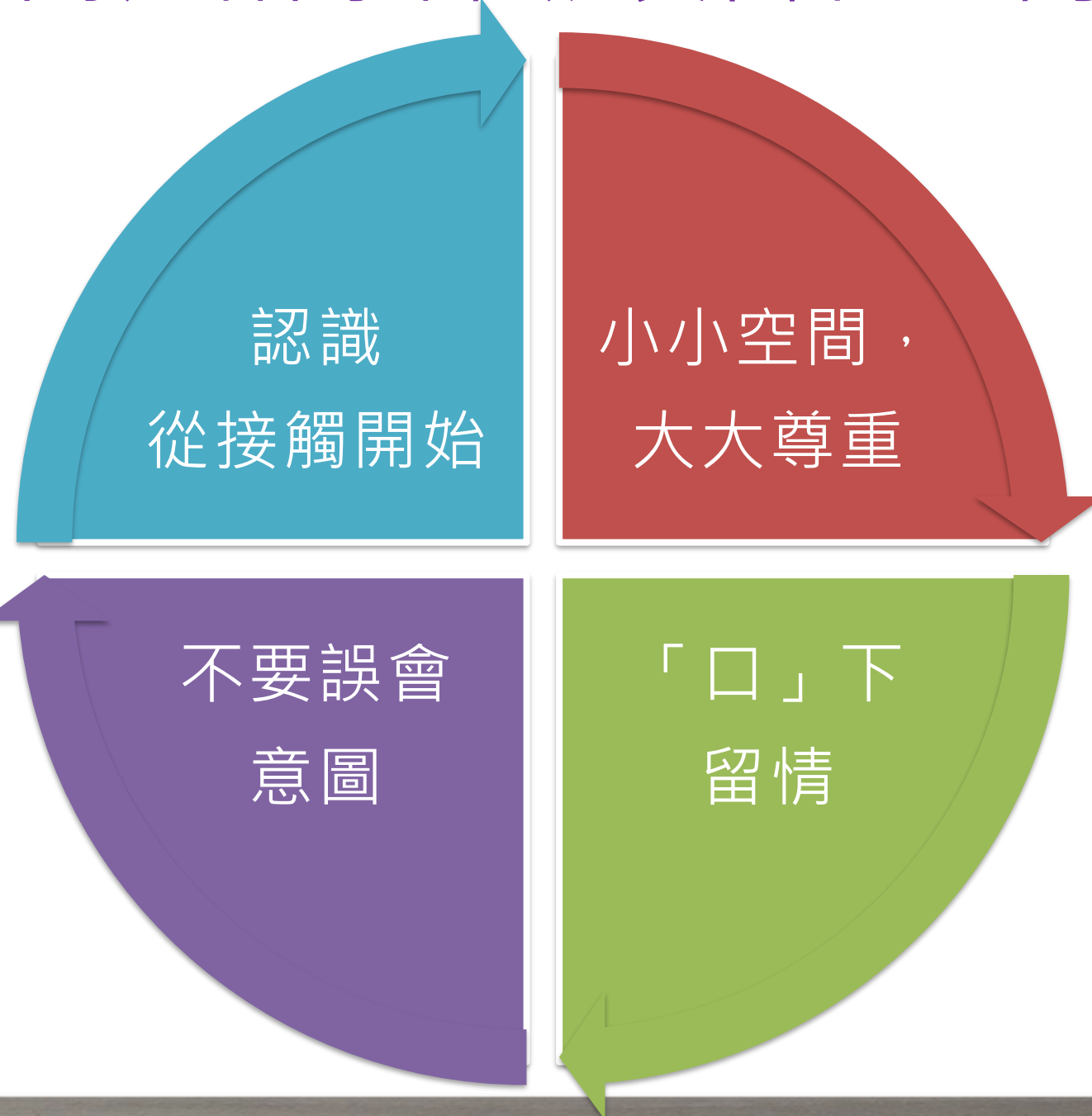
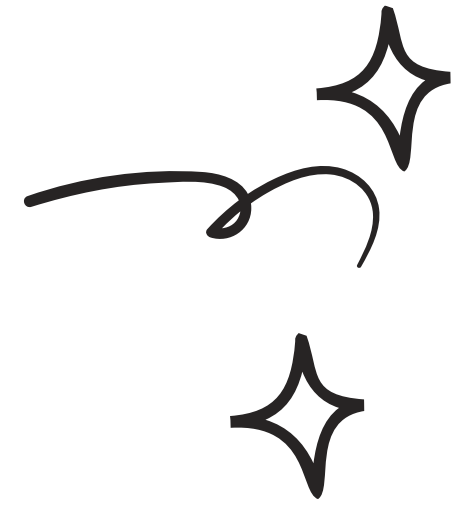
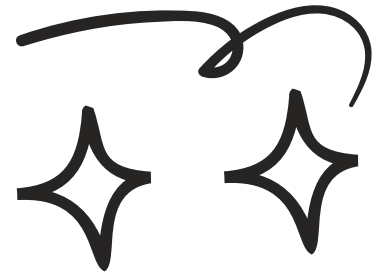
救世軍 The Salvation Army

天希中心

PATH Centre

社區支援

造就自閉症譜系障礙友善社區的方法





救世軍 The Salvation Army

天希中心

PATH Centre



謝謝



電話號碼：

37052639

諮詢服務熱線：

37052676

WhatsApp:

55040287

E-mail:

path.rse@hkm.salvationarmy.org